



MATECZNIK
- FOLWARK -



Oferta dla grup sportowych



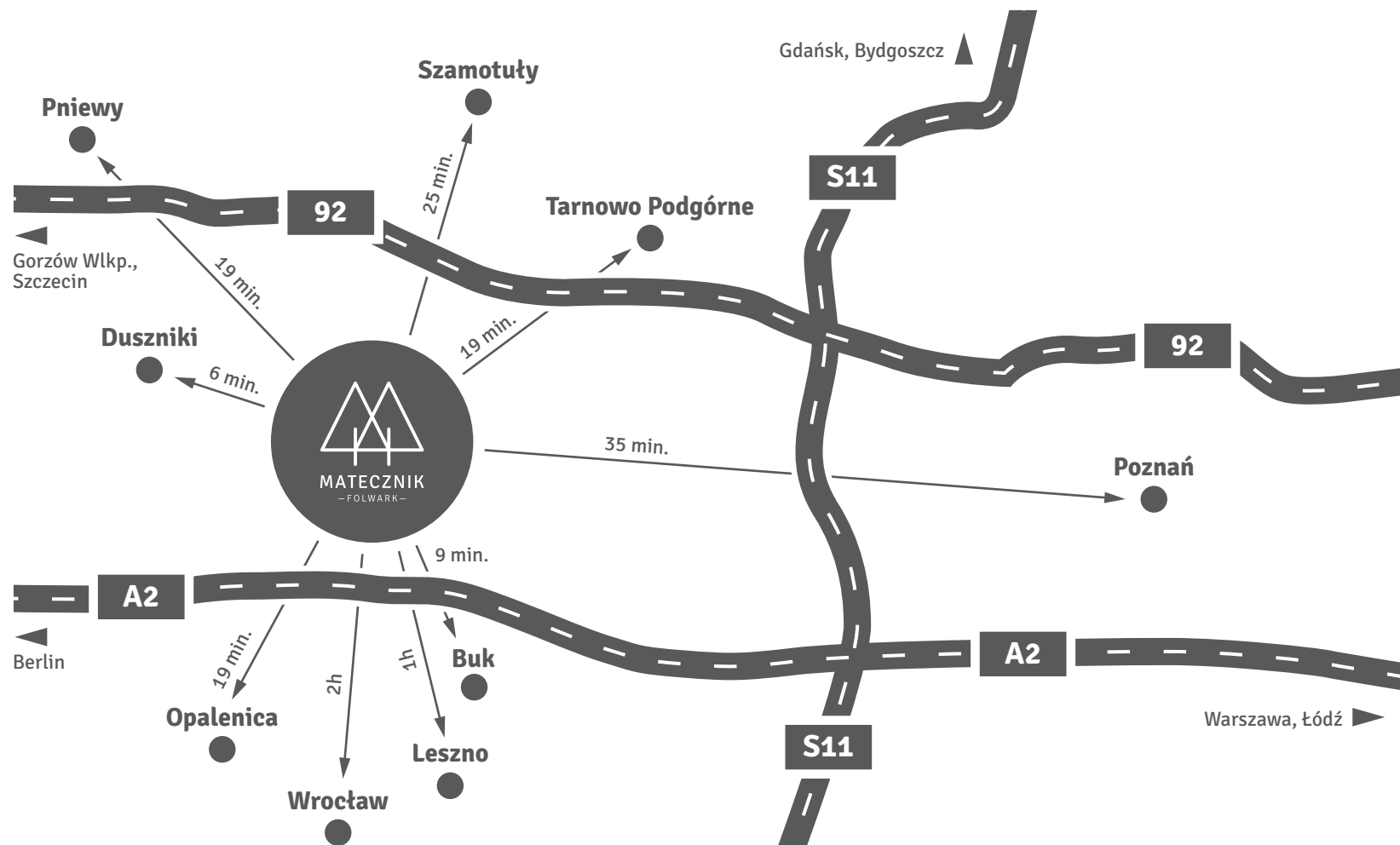
MATECZNIK
— FOLWARK —

Witamy Cię w Folwarku Matecznik!

Chcielibyśmy abyś poczuł się u nas jak w miejscu, gdzie można się zrelaksować, wypocząć i odetchnąć od miastowego pędu.

Gdzie się dokładnie znajdujemy?

Znajdujemy się w Wielkopolsce, ok. 30 km na zachód od Poznania, jadąc w kierunku na Buk. Nasz teren to niespełna 1,5 ha, dlatego bez problemu można u nas zorganizować przeróżne eventy firmowe: szkolenia, konferencje, imprezy integracyjne w plenerze i wiele innych.





MATECZNIK
— FOLWARK —

Na naszym niespełna 1,5 ha zielonym terenie znajdują się dwa obiekty – zabytkowy Dworek oraz industrialny Spichlerz.

Dworek

dwie kameralne sale,
każda do max. 25 osób



Spichlerz

sala max. 108 osób

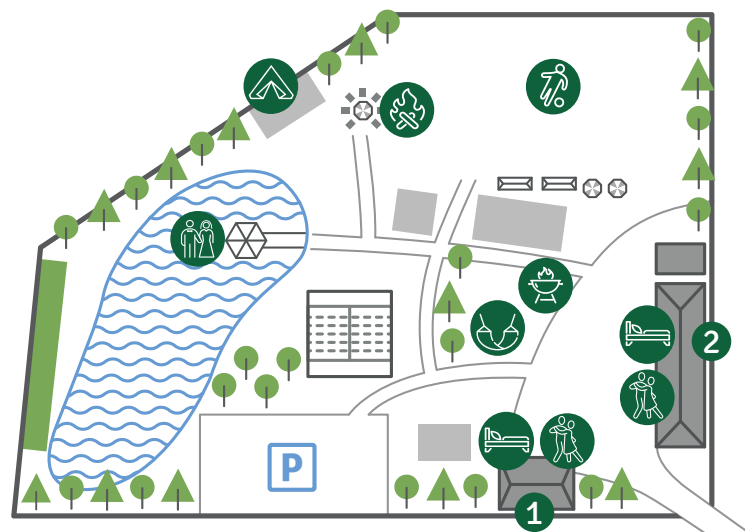


Zapraszamy Was...

Folwark Matecznik to obiekt przystosowany do przyjęcia mniejszych, jak i większych grup, posiadający przestronne sale oraz obszerny teren zieleni. To malownicze miejsce położone w sercu natury, gdzie spokój i harmonia łączą się z twórczą atmosferą. Ten urokliwy zakątek to prawdziwy azyl dla każdego, kto pragnie uciec od codziennej rutyny.

Odrestaurowany, historyczny Folwark, położony jest w otoczeniu przepięknych terenów zielonych, które zachęcają do spacerów i relaksu.

Wybierz aktywny wypoczynek w Wielkopolsce. W Folwarku sezon na obozy sportowe i warsztaty rozwojowe trwa cały rok. Oddajemy do Państwa dyspozycji urokliwy Dworek oraz Spichlerz wraz z przyległym terenem.



- | | | |
|-----------------|------------------------|--------------------|
| Zabudowa | 1 Dworek | 2 Spichlerz |
| Atrakcje | miejsce zaślubin | bbq |
| | noclegi | ognisko |
| | przyjęcie pod chmurką | sala weselna |
| | boisko do piłki nożnej | strefa chillout |





MATECZNIK
- FOLWARK -



Dworek

Budynek Dworku zapewnia zakwaterowanie dla 12-17 osób. Zapewniamy elegancką przestrzeń, w dwóch salach mieszczących po 25 osób, w których można zorganizować szkolenia, kameralne spotkania, wieczory integracyjne czy nawet warsztaty jogi (w obu salkach znajduje się drewniana podłoga).

Oferujemy:

- Wynajem Dworku na wyłączność: doba hotelowa 15:00-11:00
- Parter: kuchnia, dwie sale spotkań, gabinet, hol, toalety
- Piętro: 12 - 17 miejsc noclegowych
- Piwnica: SPA z sauną suchą, zakątek solny z łóżkiem do masażu, siłownia, winiarnia
- Posiłki: dodatkowo płatne, menu do indywidualnego ustalenia z cateringiem

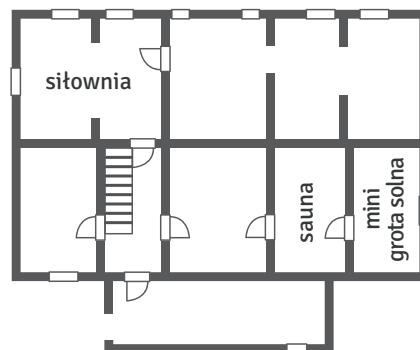
Do każdego wynajmów w cenie wypożyczymy:

- rzutnik multimedialny, ekran,
- nagłośnienie z dwoma mikrofonami,
- flipchart, papier, markery.

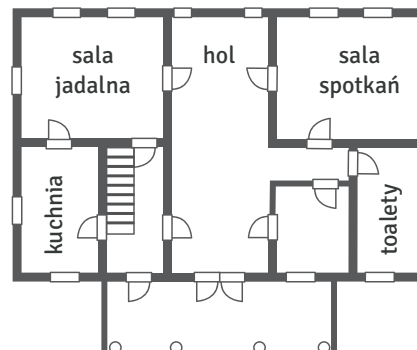
Przenośny sprzęt, którym dysponujemy zapewnia pełną swobodę w planowaniu przestrzeni warsztatowej.



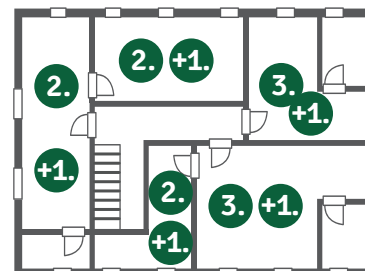
Przyziemie - SPA



Parter



Piętro - pokoje dla gości





MATECZNIK
— FOLWARK —



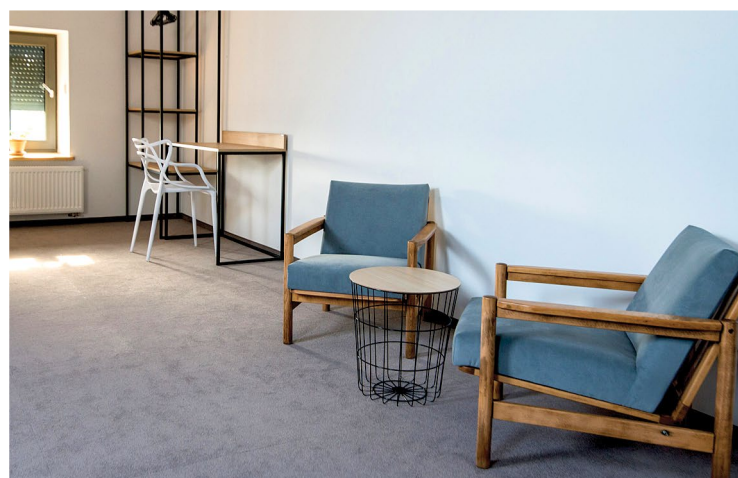
Dworek - sale warsztatowe i noclegi

Charakterystyka sal:

- Sala Kominkowa: 30 m²
- Sala Ceglana: 30 m²
- każda z sal posiada drewnianą podłogę,
- każda z sal posiada duże okna z możliwością przyciemnienia automatycznymi roletami,
- pomiędzy salkami znajduje się szeroki korytarz, który wykorzystywany jest jako dodatkowa przestrzeń podczas wydarzeń, z bezpośrednim wyjściem na taras,
- świetnie nadają się też na sesje zdjęciowe.

Noclegi:

- 3 przestronne apartamenty
- - 12 miejsc noclegowych
- Możliwość wstawienia 6 dostawek
- Każdy pokój posiada łazienkę oraz dostęp do wi-fi





MATECZNIK
- FOLWARK -



Spichlerz

Wnętra Spichlerza zostały wykończone w duchu minimalizmu, zachowując sklepienia łukowe oraz surowy charakter sali w sam raz dla wielbicieli industrializmu. To właśnie ten klimat, oraz wyjątkowość tworzą idealne miejsce do organizacji obozów sportowych, szkoleń, warsztatów, jubileuszy czy też spotkań zgodnych z cyklem kalendarza (wigilie, sylwestry, majówki). Spichlerz oferuje wnętrza gotowe pomieścić nawet 108 osób oraz pokoje oferujące 28-32 miejsc noclegowych.

Oferujemy:

- Wynajem Spichlerza na wyłączność – doba hotelowa 15:00-11:00
- Parter: sala warsztatowa do 108 os., kuchnia, toalety
- Układ stołów podłużne/okrągłe
- Piętro: 28-32 miejsc noclegowych
- Możliwość korzystania z sauny, siłowni, zakątku solnego znajdujących się w piwnicy w Dworku
- Posiłki: dodatkowo płatne, menu do indywidualnego ustalenia z cateringiem

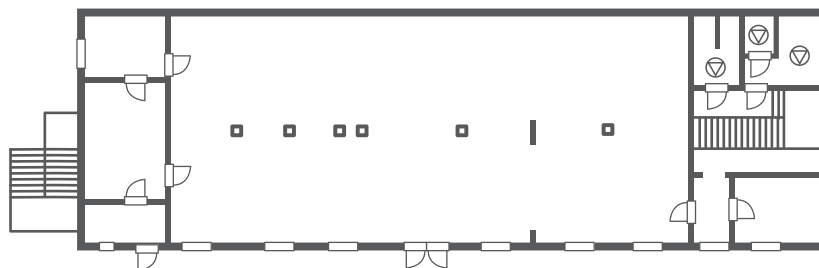
Do każdego wynajmów w cenie wypożyczamy:

- rzutnik multimedialny, ekran,
- nagłośnienie z dwoma mikrofonami,
- flipchart, papier, markery.

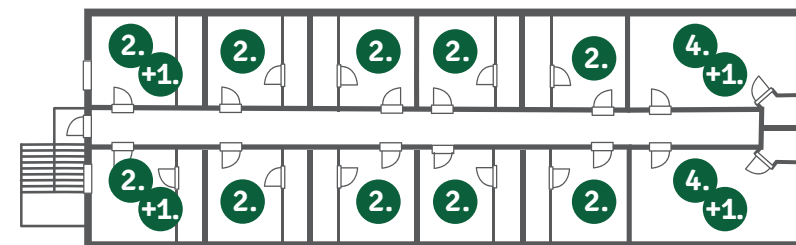
Przenośny sprzęt, którym dysponujemy zapewnia pełną swobodę w planowaniu przestrzeni warsztatowej.



Parter - układ sali



Piętro - pokoje dla gości





MATECZNIK
— FOLWARK —



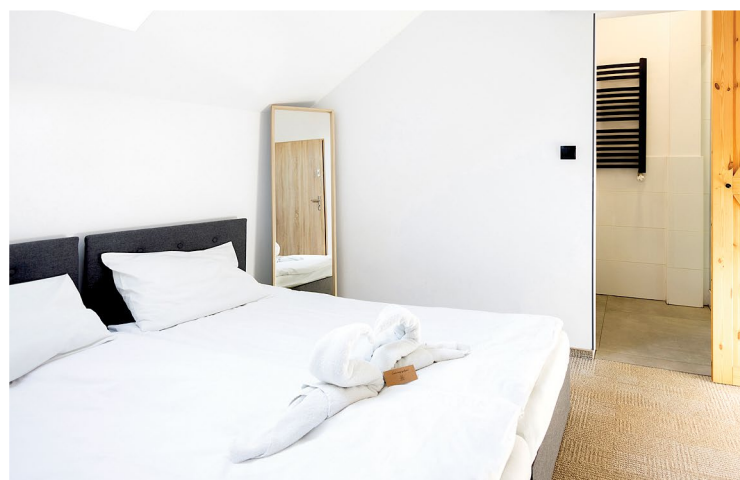
Dworek - sala warsztatowa i noclegi

Charakterystyka sal:

- Sala Spichlerz: 195 m²
- posiada płytki, w okresie grzewczym podłoga jest podgrzewana,
- posiada duże okna z możliwością przyciemnienia automatycznymi roletami,
- klimatyzowana,
- bezpośrednie wyjście na ogród.

Noclegi:

- 10 pokoi dwuosobowych
- 2 pokoje czteroosobowe
- Możliwość wstawienia 4 dostawek (32 miejsca noclegowe)
- Każdy pokój posiada łazienkę oraz dostęp do wifi





MATECZNIK
– FOLWARK –

Połącz warsztaty lub sport z relaksem i integracją

Na terenie Folwarku oddaliśmy do Waszej dyspozycji ponad 1 ha terenu, po to aby „wylogować” się od codziennych problemów i złapać balans w otoczeniu natury. Dla naszych Gości w klimatycznych podziemiach Dworku znajduje się sauna, pokój solankowy, siłownia oraz winiarnia.

Szeroki wachlarz atrakcji

Wielką zaletą Folwarku jest teren rekreacyjny. Ośrodek dysponuje szeregiem atrakcji, z czego wszystkie są do Waszej dyspozycji. Na terenie ośrodka znajduje się pełnowymiarowe boisko do gry w piłkę nożną, piaszczyste boisko do gry w siatkówkę, pola do mini golfa, plac zabaw z drążkami do kalisteniki, boule, badminton, latem rozkładany basen, polana tuż obok stawku z miejscem na warsztaty jogi oraz specjalne miejsce na ognisko.

Gdyby tego było mało, zachęcamy do odwiedzenia okolicy.

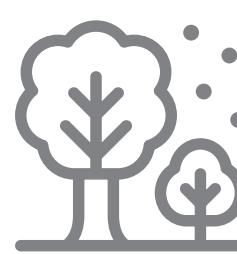
W naszym najbliższym sąsiedztwie znajdziecie las (1,7 km) oraz Gród Sędzinko-Zalesie (2,2 km) – idealny kierunek na spacer. Kawatek dalej znajduje się Stajnia Kasikonik (6,4 km).



Boisko trawiaste
wielkości orlik



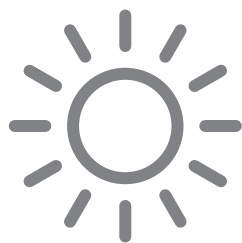
Boisko piaszczyste
w gry w siatkówkę



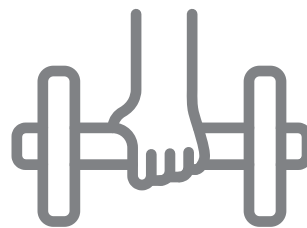
Tereny zielone
ze stawkiem



Miejsce na ognisko
/grilla



Sauna



Siłownia



Pokój solankowy z leżakami



Piłkarzyki, ping pong



MATECZNIK
— FOLWARK —

Folwark Matecznik

ul. Topolowa 2
64-552 Sędzinko
kontakt@folwarkmatecznik.pl
T: 510 799 693

